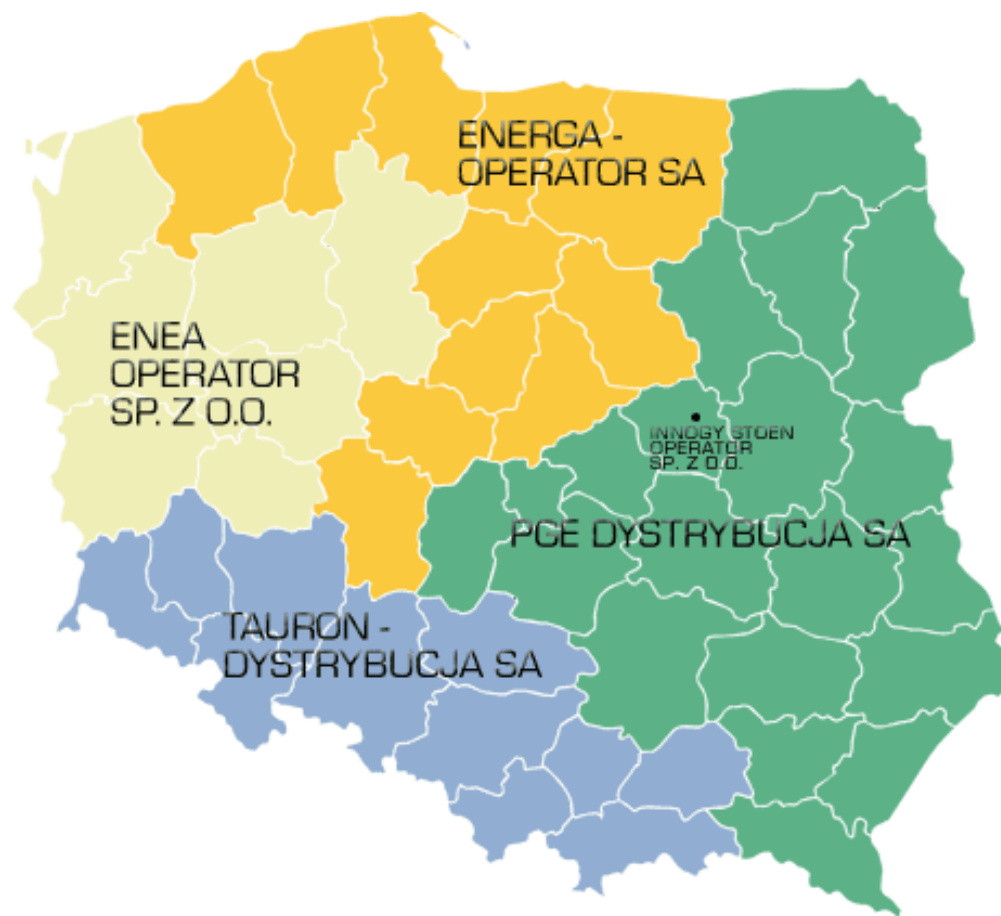




Stowarzyszenie Elektryków Polskich Oddział w Olsztynie



Rozłączniki listwowe NSL-E3

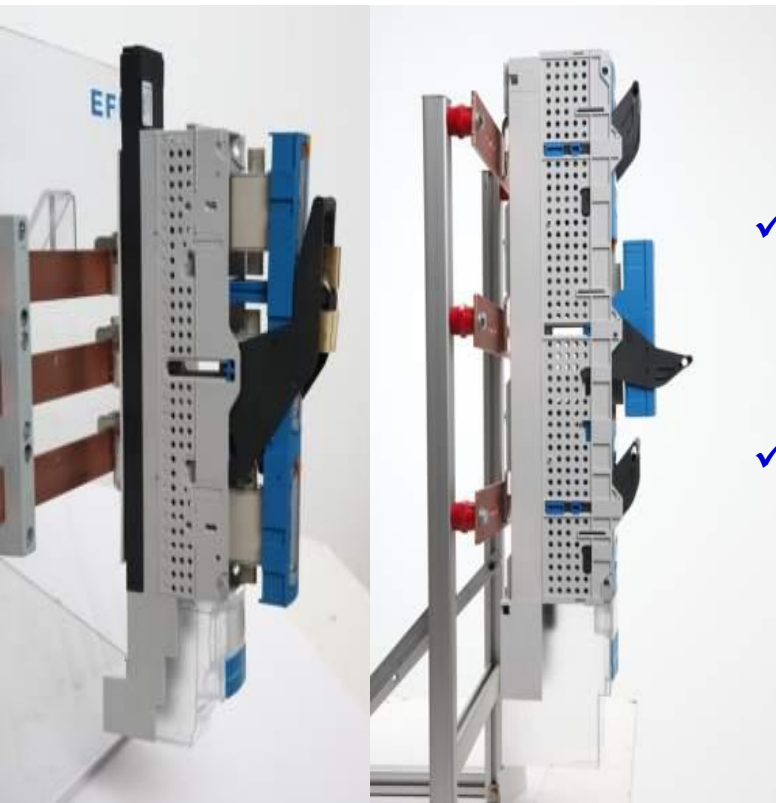




Stosowane tworzywa:

- ✓ Klasa palności tworzyw - V0
- ✓ Samogasnące
- ✓ Wolne od halogenków

Równoległe prowadzenie wkładek bezpiecznikowych



- ✓ Dwa kontakty robocze na fazę
- ✓ Pewniejsze rozłączanie przy prądach pojemnościowych i indukcyjnych.



Prowadzenie wkładek bezpiecznikowych – pozycja „PARK”

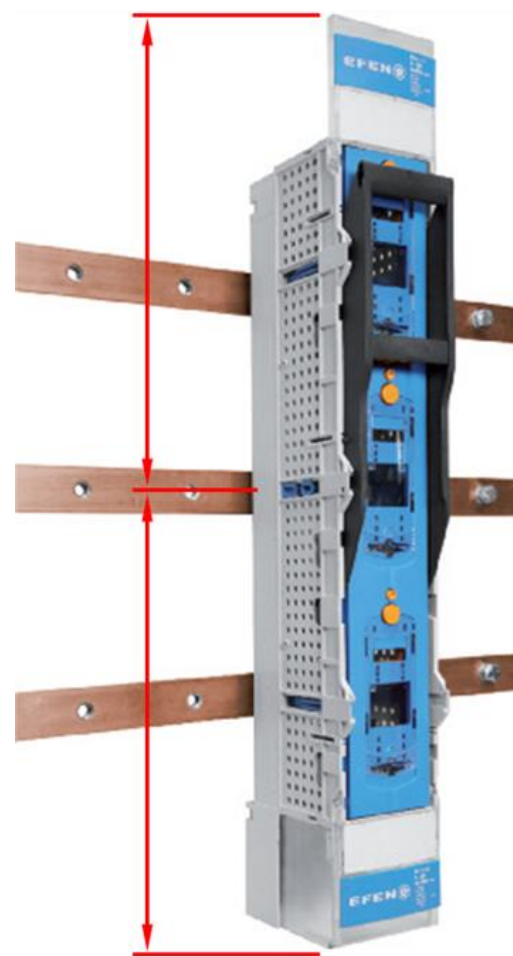


- ✓ Pozycja „park” blokująca położenie bezpieczników
- ✓ Możliwość zamykania za pomocą klódek (max do 3szt.)

Symetryczna konstrukcja rozłączników



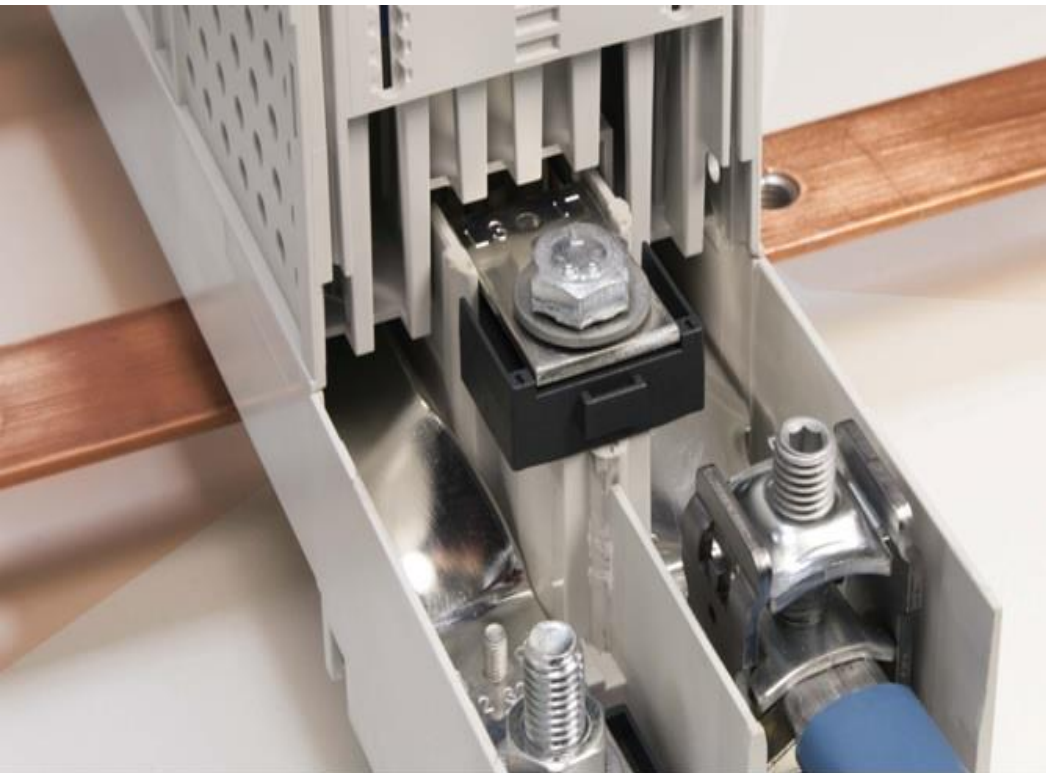
- ✓ symetryczna zabudowa
- ✓ niezmienny obrys przy odpływie góra / dół



- ✓ **Dolne lub górne położenie tabliczki, zmiana położenie bez dodatkowych narzędzi**
- ✓ **Duże pole opisowe : 90 x 40 mm**
- ✓ **Bezdotykowe zwalnianie wkładek**



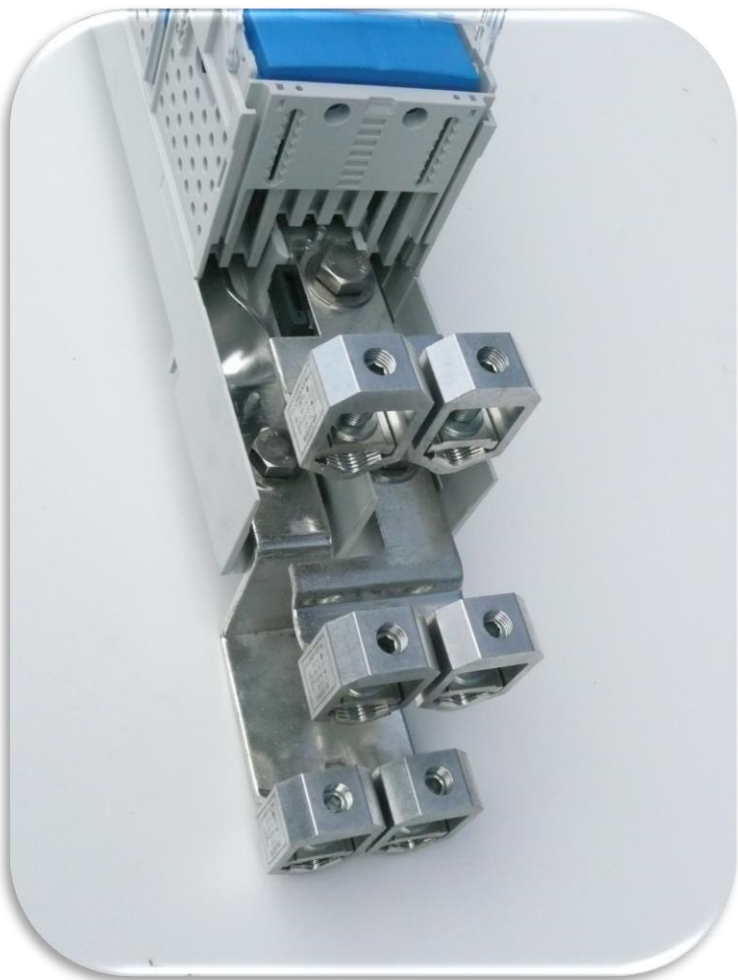
Przyłącza kablowe dla gr.1-3



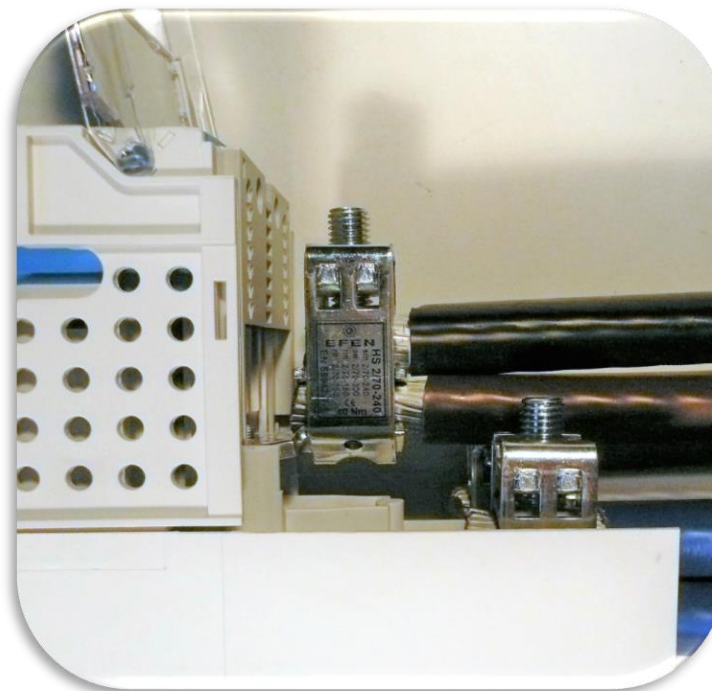
- ✓ Śruba M12
- ✓ Odwrócona śruba M12
- ✓ Zaciski V – pojedyncze i podwójne

- ✓ Zamiana śruby na V-klemę :
 - bez konieczności wymiany rozłącznika

- **Dwie V-klemy pojedyncze na fazę**



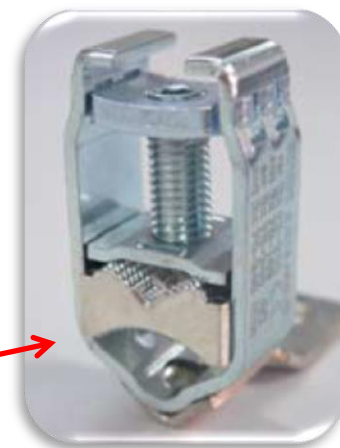
- **Jedna V-klema podwójna na fazę**



2 x 240mm² – wersja obniżone fazy

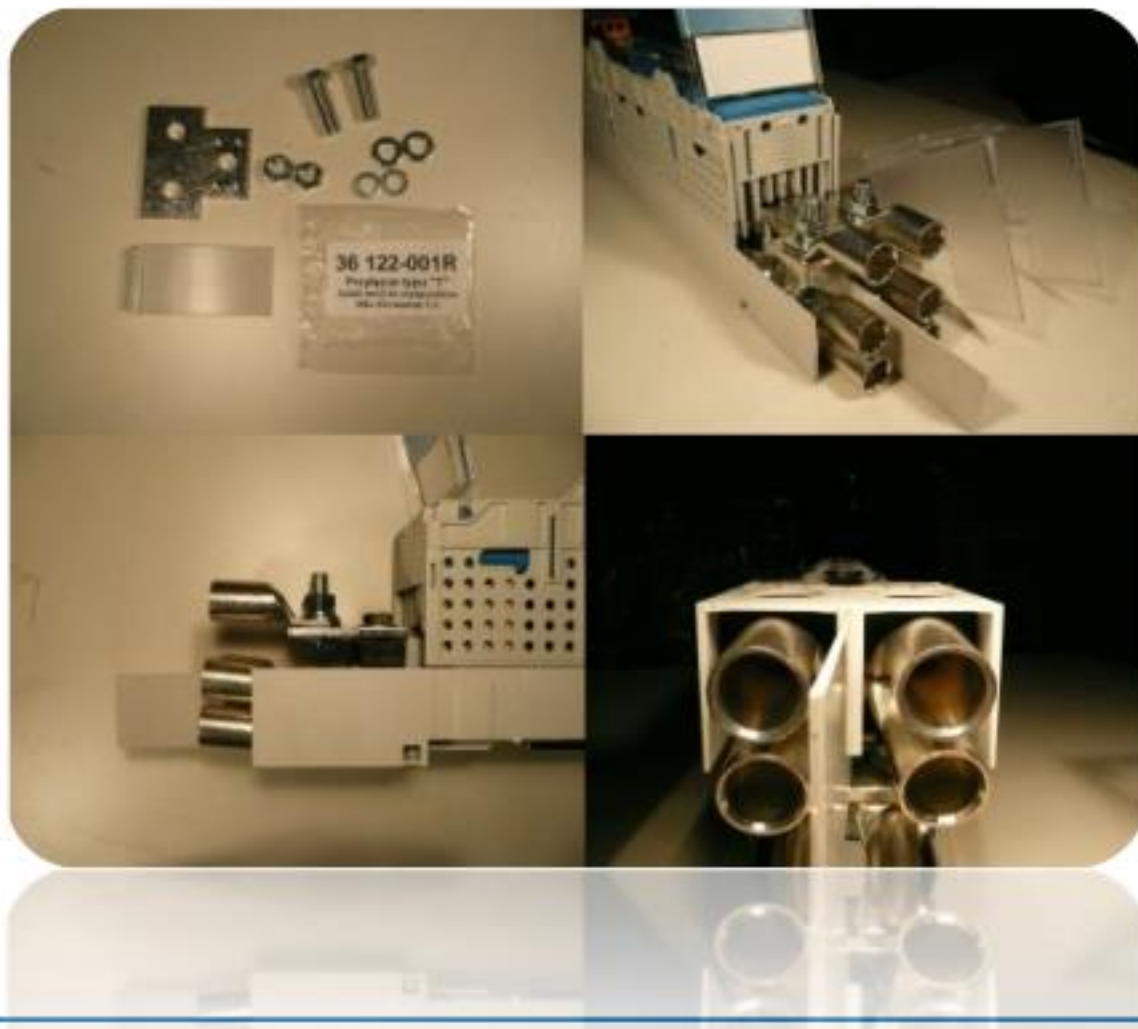


- Wykonanie specjalne o obniżonych o 10 mm przyłączach
- Specjalna V-klema podwójna/piętrowa
- Specjalna przekładka poprawiająca równomierność obciążenia obu kabli (52:48)



UWAGA !! Inne numery katalogowe dla tych wykonania !!

IN THE LINE OF POWER

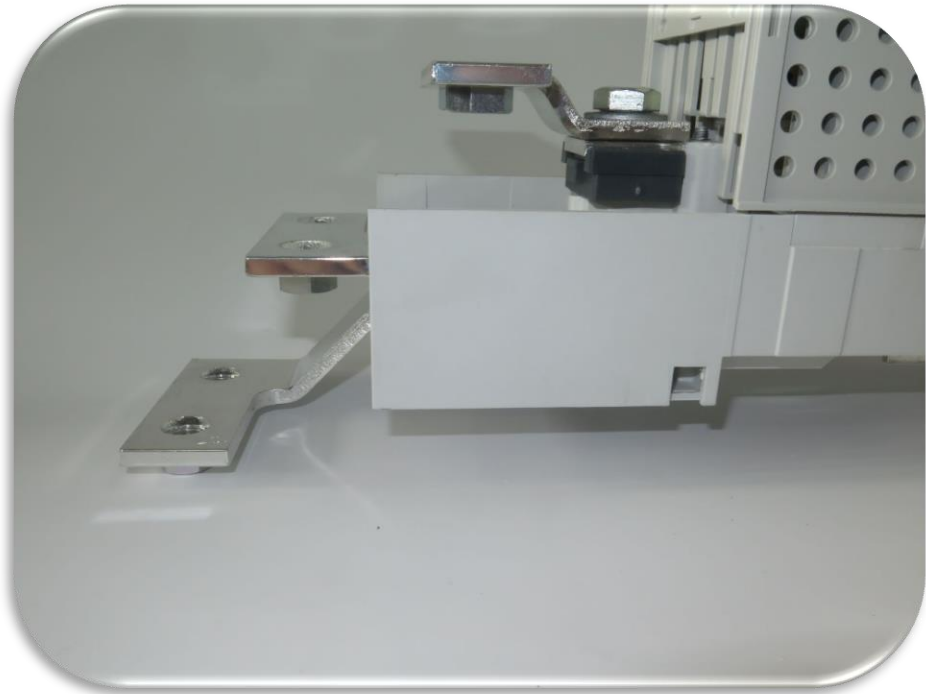




36444-0010

36444-0010

➤ Adapter 2x300mm² <=> 3x240mm²







Rozmiar	DIN 1	DIN 2	DIN 3
1	✓	✗	✗
2	✓	✓	✗
3	(✓) *	✓	✓

* Tylko z pokrywą od rozłącznika grupy 1 lub grupy 2





 AC 117

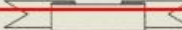
**ZALĄCZNIK 3/5 CERTYFIKATU 2
NR 109/2016**
Wydanie 01 z dnia 19.12.2016

ZESTAWIENIE PRZYPISANYCH PARAMETRÓW

Rozłączniki izolacyjne bezpiecznikowe typu E ³ NH-La-Lei 2 EVU biegunowe	
Napięcie znamionowe łączeniowe [U _e]	
Napięcie znamionowe izolacji [U _i]	
Napięcie znamionowe udarowe wytrzymywane [U _{imp}]	
Prąd cieplny umowny łącznika w otwartej przestrzeni [I _{th}]	
Prąd znamionowy łączeniowy [I _e]	
Częstotliwość znamionowa	
Wielkość wkładki bezpiecznikowej	
Stopień ochrony osłon zewnętrznych	<ul style="list-style-type: none"> • bez pokryw ochronnych • z pokrywami ochronnymi
Prąd znamionowy zwarciovym umowny [I _{sc}]	
Kategoria użytkowania	
Liczba biegunów	
Napęd	

UWAGI:

- ¹⁾ wkładki bezpiecznikowe 400 A typu 35054.0150 prod. 1:2010 oraz PN-EN 60269-1:2010/ A1:2012,
- ²⁾ wkładki bezpiecznikowe 315 A typu 35124.1100 prod. 1:2010 oraz PN-EN 60269-1:2010/ A1:2012
- ³⁾ Producent dopuszcza stosowanie wkładek bezpiecznikowych





 AC 117

**ZALĄCZNIK 4/5 CERTYFIKATU ZGODNOŚCI
NR 109/2016**
Wydanie 01 z dnia 19.12.2016 r.

ZESTAWIENIE PRZYPISANYCH PARAMETRÓW WYROBU

Rozłączniki izolacyjne bezpiecznikowe typu E ³ NH-La-Lei 3 łącznie 3-biegunowe i 1-biegunowe	
Napięcie znamionowe łączeniowe [U _e]	400 V, 500 V, 690 V
Napięcie znamionowe izolacji [U _i]	1000 V
Napięcie znamionowe udarowe wytrzymywane [U _{imp}]	12 kV
Prąd cieplny umowny łącznika w otwartej przestrzeni [I _{th}]	630 A
Prąd znamionowy łączeniowy [I _e]	630 A
Częstotliwość znamionowa	50 Hz / 60 Hz
Wielkość wkładki bezpiecznikowej	NH3
Stopień ochrony osłon zewnętrznych	<ul style="list-style-type: none"> • bez pokryw ochronnych • z pokrywami ochronnymi
Prąd znamionowy zwarciovym umowny [I _{sc}]	(500 V) 120 kA ¹⁾ (690 V) 100 kA ²⁾
Kategoria użytkowania	AC-21B (690 V) AC-22B (500 V) AC-23B (400 V)
Liczba biegunów	3
Napęd	ręczny

UWAGI:

- ¹⁾ wkładki bezpiecznikowe 630 A typu 35078.0060 prod. EFEN zgodne z PN-EN 60269-1:2010 oraz PN-EN 60269-1:2010/ A1:2012,
- ²⁾ wkładki bezpiecznikowe 500 A typu 35135.1010 prod. EFEN zgodne z PN-EN 60269-1:2010 oraz PN-EN 60269-1:2010/ A1:2012
- ³⁾ Producent dopuszcza stosowanie wkładek bezpiecznikowych wielkości NH2



1000A



1250A

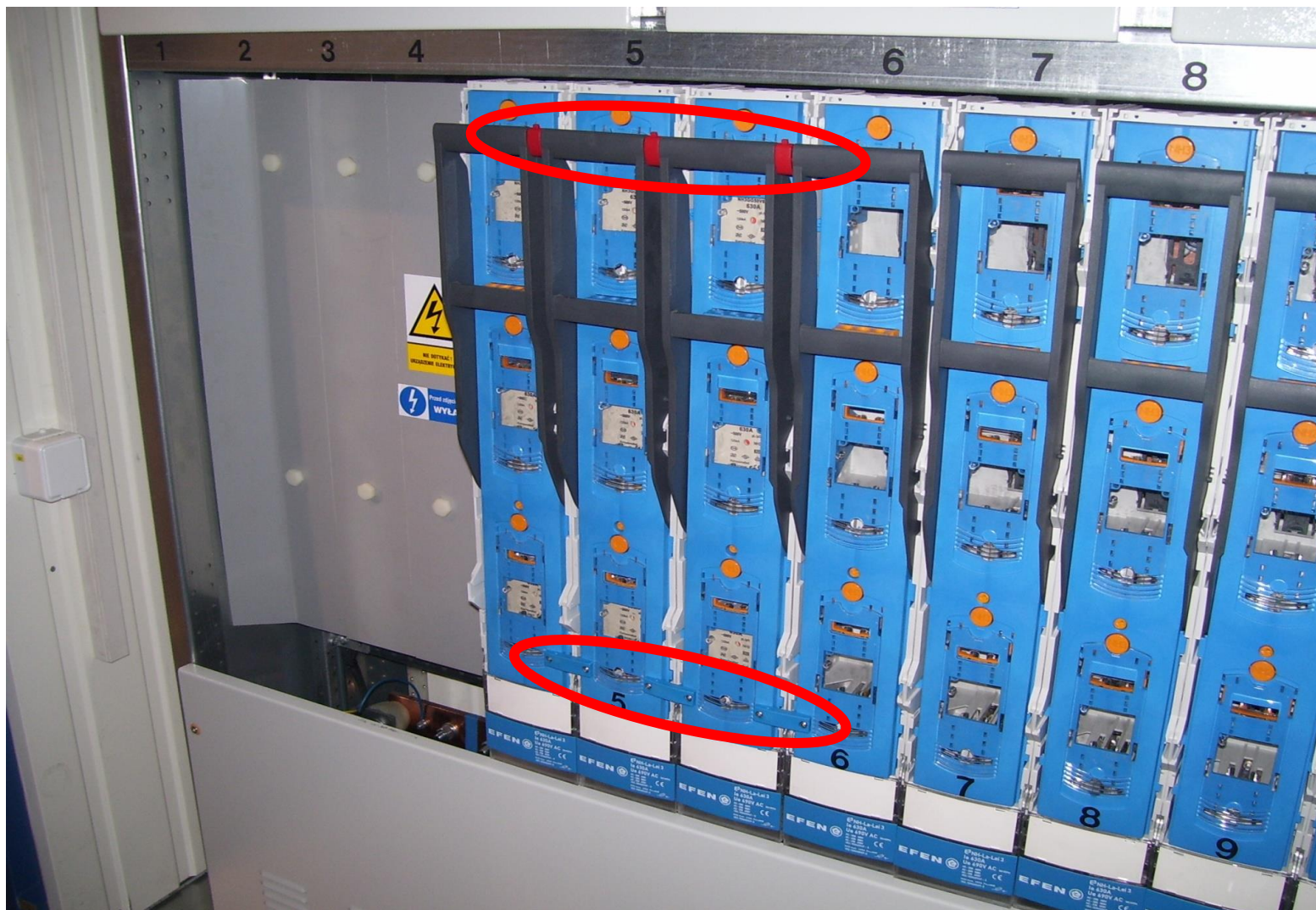


1260A



2000A





Rozłącznik bezpiecznikowy listwowy NSL-E³ 910A, jako aparat zasilający po stronie nn w stacjach transformatorowych

Szerokość zabudowy - 10 cm !!



Żywotność wkładki bezpiecznikowej n. n., rozmiar 3, 630 kVA

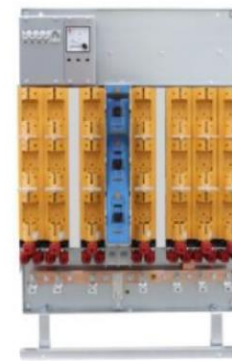
Prąd znamionowy	Współczynnik przeciążenia	Prąd odniesienia	Dopuszczalny okres pracy
630kVA (910A)	1	910 A	Działanie ciągłe
	1.1	1000A	36 godzin
	1.2	1090A	18 godzin
	1.3	1180A	4 godziny
	1.4	1270A	2 godziny
	1.5	1360A	1.5 godziny
	1.6	1450A	1 godzina

NSL-E³ 910A - możliwość pracy ze zwierzciami 1000A

- 38070-0790 E³ NH-La-Lei 3 910A 3P S6S6
- 38070-0780 E³ NH-La-Lei 3 910A 1P S6S6



- 38070-0720 E³ NH-La-Lei 3 910A 1Phh L6
- 38070-0730 E³ NH-La-Lei 3 910A 3Phh L6



Rozłączniki bezpiecznikowe listwowe NSL- E³, 800V AC
do systemu szyn zbiorczych o rozstawie 185 mm

NSL-E3 - grupa 00/185mm

Właściwości:

- $I_n=160A$ dla 690V AC, $I_n=80A$ dla 800V AC



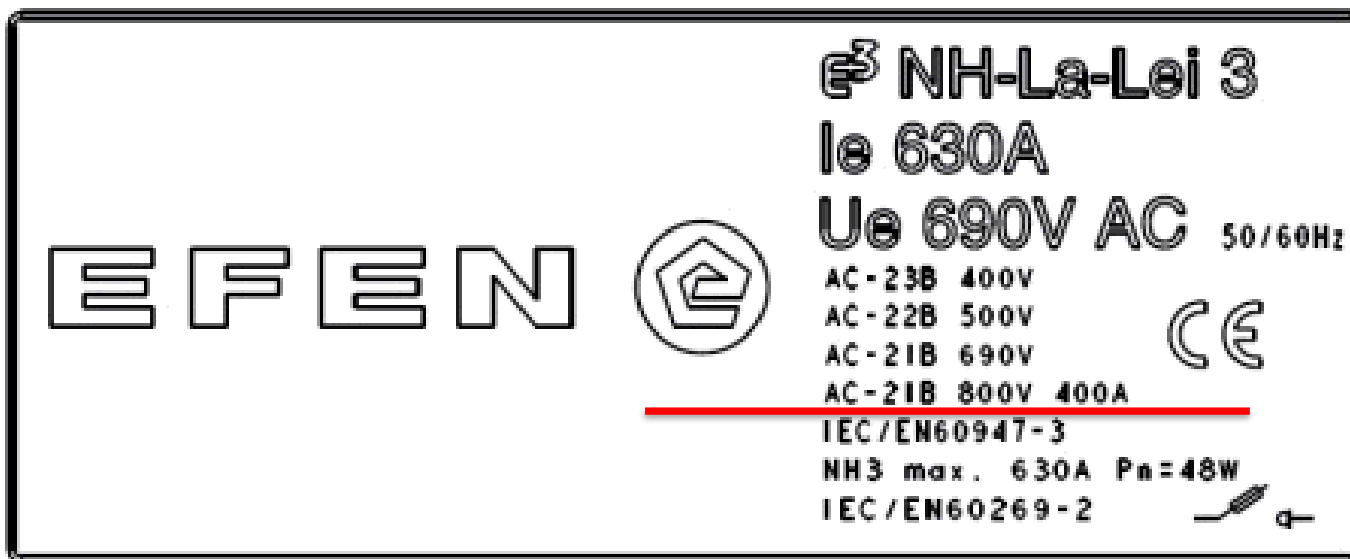
38064-0020



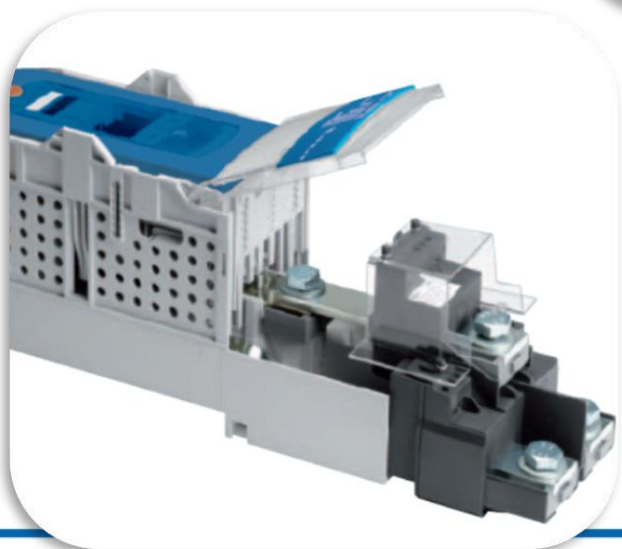
38016-0020

NSL-E3 - grupa 1,2 i 3

NH1 prąd znamionowy **$I_n=160A$** przy kategorii użytkowania AC21-B dla 800V;
NH2 prąd znamionowy **$I_n=200A$** przy kategorii użytkowania AC21-B dla 800V
NH3 prąd znamionowy **$I_n=400A$** przy kategorii użytkowania AC21-B dla 800V.



- ✓ NH00 Ie=160A dla 690V AC, Ie = 80A dla 800V AC
- ✓ NH1 Ie=250A dla 690V AC, Ie=160A dla 800V AC
- ✓ NH2 Ie=400A dla 690V AC, Ie=200A dla 800V AC
- ✓ NH3 Ie=630A dla 690V AC, Ie=400A dla 800V AC



EFEN 

Deklaracja producenta

Produkt: Przekładniki prądowe niskiego napięcia EFEN typ PSA, PSR, EPSA, EPSR, E³ W1-3, E³ W1-3, E³ WB1-3, E³ WB1-3

Aplikacja: Instalacje o napięciu znamionowym 800V AC

Potwierdzenie : Niniejszym potwierdzamy , że wyżej wymienione przekładniki prądowe EFEN są odpowiednie dla aplikacji o napięciu znamionowym 800V AC bez żadnych ograniczeń.

Podpisy uprawnionych ze strony
upoważnionego przedstawiciela:

EFEN 
MARCIN RAJEWSKI
Marcin Rajewski
PREZES ZARZĄDU

Rozłączniki bezpiecznikowe listwowe NSL-E3 do systemu IP2X

W nowoczesnych systemach rozdziału energii podstawową kwestią jest zabezpieczenie przed kontaktem z elementami pod napięciem. Przy niestandardowych zastosowaniach wymagana może być również osłona przed kontaktem z szynami zbiorczymi.

System **EFEN-IP2X** rozwiązuje tę kwestię w elegancki sposób, dając możliwość zastosowania na moście szynowym o rozstawie 185mm.



➤ **Szybki montaż:**

dzięki specjalnie zaprojektowanemu montażowi hakowemu zyskuje się oszczędność czasu i pieniędzy.

➤ **Wytrzymałość elektryczna:**

Urządzenia IP2X gwarantują wysoką odporność zwarciovą o wartości 120kA.

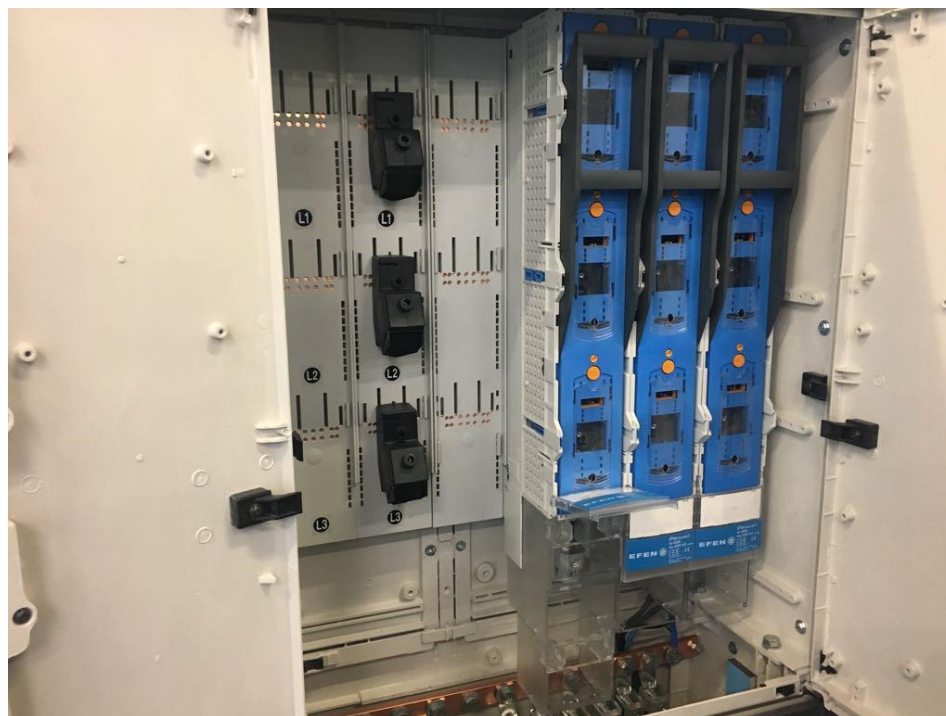
➤ **Sprawdzona technologia:**

pasują te same akcesoria: przekładniki, ramki itp.



Haki zasilające IP2x

Praktyczne i kompaktowe rozwiązanie do zasilania szyn zbiorczych 185 mm do 630 A.
Montaż odbywa się w bezpieczny sposób dzięki haczykom montażowym.







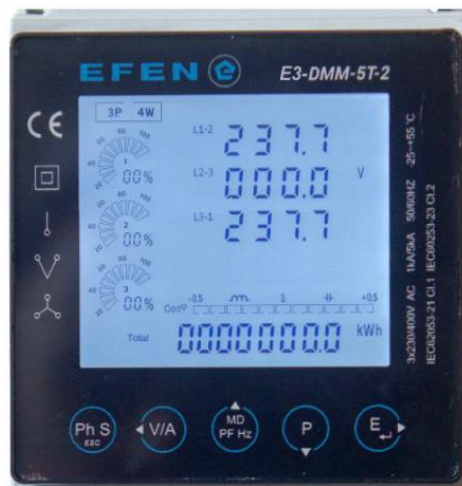
- Rozmiar NH4a
- Do 1600A



- NH4a
- Skrzynkowy

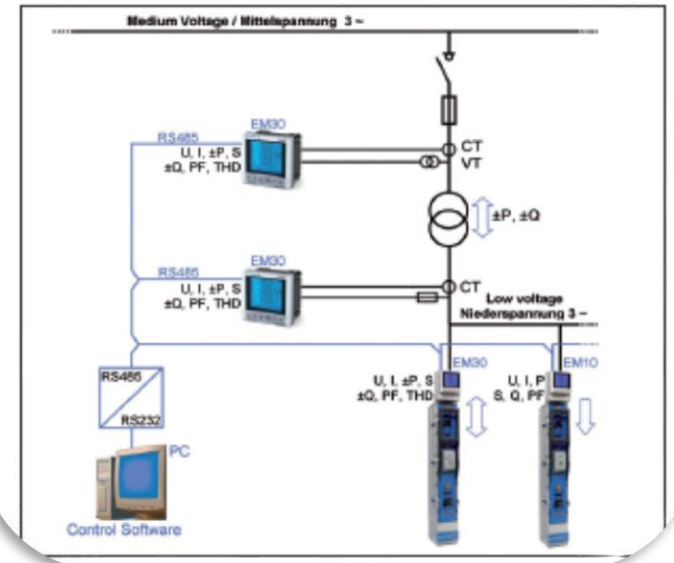
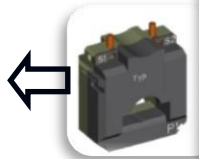
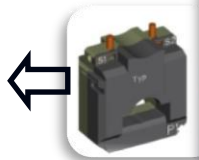
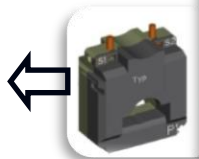


- NH4A
- Listwowy
- Tylko 3 dźwigniowy



Pomiar i odczyt

Przekładniki prądowe w rozłącznikach listwowych ...



Multimetr / analizator cyfrowy E3-DMM-5T-2



- **Uniwersalny protokół komunikacyjny:**
Wbudowany interfejs RS485 oraz zaimplementowany protokół komunikacyjny Modbus RTU zapewnia komunikację multimetru z szeroką gamą urządzeń i programów przemysłowych.

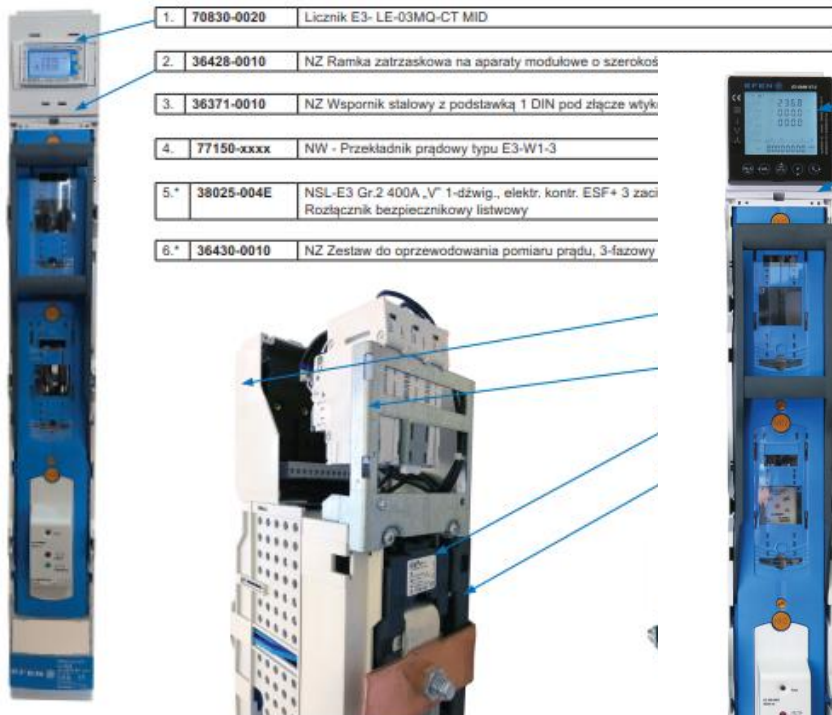


**E3-LE-03MQ-CT MID - Licznik zużycia energii elektrycznej, 3-fazowy,
dwukierunkowy z analizą parametrów sieci**

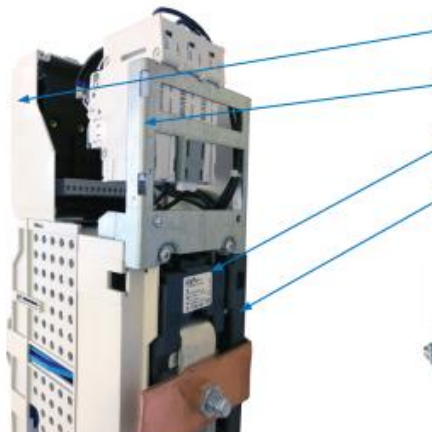


Certyfikat MID -
Do celów rozliczeniowych





1.	70830-0020	Licznik E3- LE-03MQ-CT MID
2.	36428-0010	NZ Ramka zatraskowa na aparaty modułowe o szerokości 120mm
3.	36371-0010	NZ Wspornik stalowy z podstawką 1 DIN pod złącze wtykowe
4.	77150-xxxx	NW - Przekładnik prądowy typu E3-W1-3
5.*	38025-004E	NSL-E3 Gr.2 400A „V” 1-dźwig., elektr. kontr. ESF+ 3 zaciski Rozłącznik bezpiecznikowy listwowy
6.*	36430-0010	NZ Zestaw do oprzewodowania pomiaru prądu, 3-fazowy



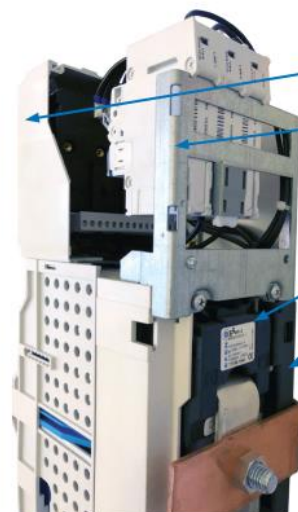
Opcjonalnie dla rozłącznika bezpiecznikowego NSL-E³ z przyłączem kabla na końcówki oczkowe M12, zamiast przekładników pod aparatem 77150-xxxx możliwe zastosowanie bloku przekładnikowego.

7.	77287-xxxx	NW - Blok do pomiaru 3-faz. do NSL-E3 NH1-3 M12, montaż na odpływie E3-WB1-3
----	------------	--

* Przykładowa konfiguracja rozłącznika NSL-E3



1.	70830-0010	ME E3-DMM-5T-2 Trójfazowy multimetr LCD, CT, RS485
2.	36422-0010	NZ Ramka zatraskowa do NSL-E3 Gr.1-3 długa L=120mm, wycięcie 96x96mm
3.	36419-0010	NZ Wspornik stalowy z zaczepem pod złączki szeregowo, krótka, do NSL E3 Gr. 1-3
4.*	77150-1946	NW E3-W1-3 400/5A kl.0,5S 5VA - Przekładnik prądowy
5.*	38025-004E	NSL-E3 Gr.2 400A „V” 1-dźwig., elektr. kontr. ESF+ 3 zaciski „V” aluminium - Rozłącznik bezpiecznikowy listwowy
6.*	36430-0010	NZ Zestaw do oprzewodowania pomiaru prądu, 3-fazowy NSL-E3 Gr.1-3



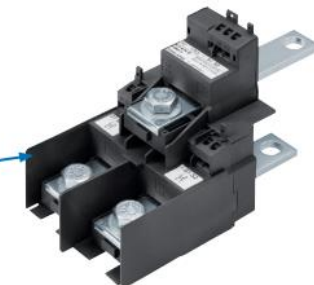
2.	36422-0010
3.	36419-0010
4.*	77150-1946
6.*	36430-0010



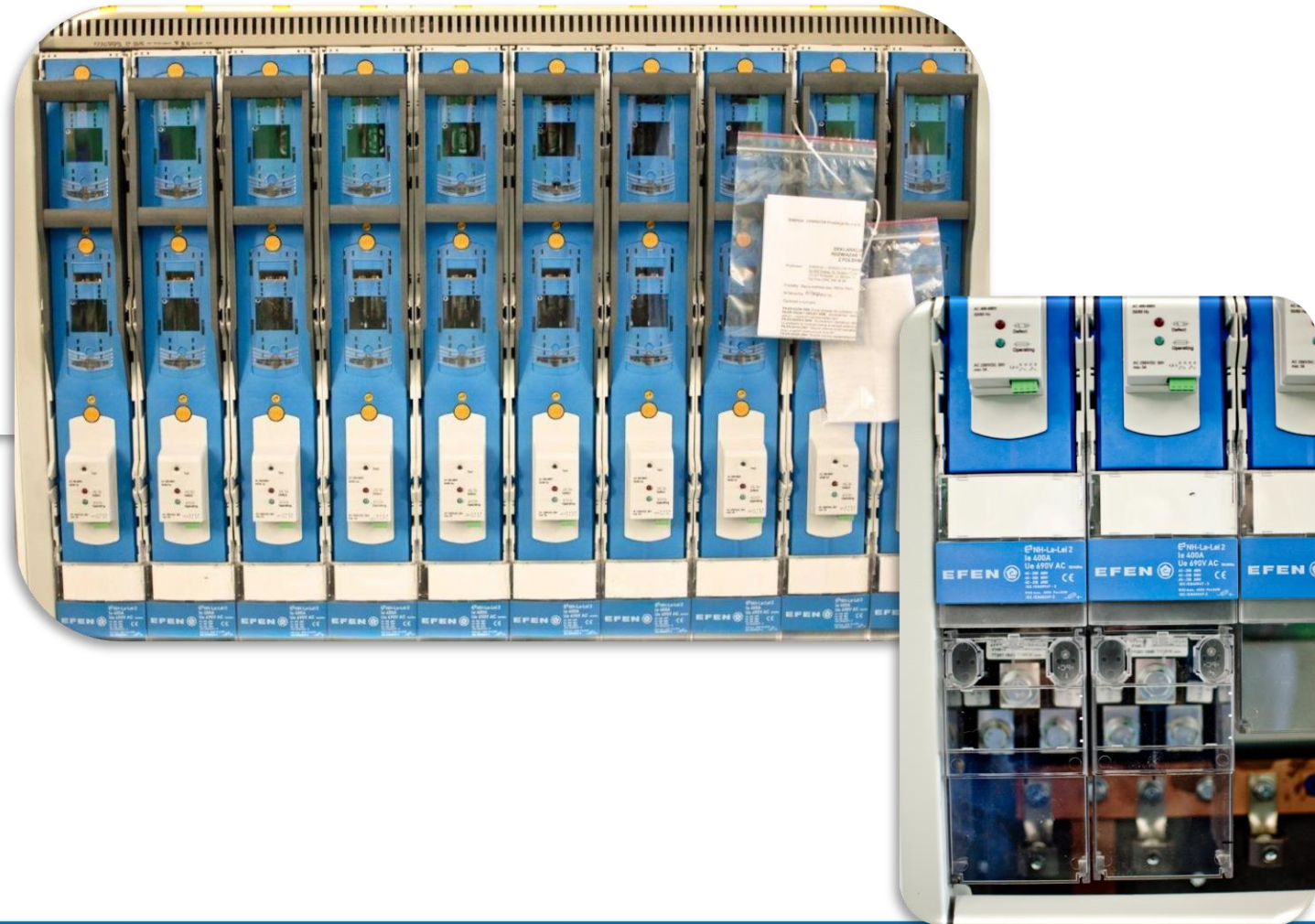
Opcjonalnie dla rozłącznika bezpiecznikowego NSL-E³ z przyłączem kabla na końcówki oczkowe M12, zamiast przekładników pod aparatem 77150-xxxx możliwe zastosowanie bloku przekładnikowego.

7.*	77287-1946	NW E3-WB1-3 3x400/5A kl.0,5S 5VA - Blok do pomiaru 3-faz. do NSL-E3 NH1-3 M12, montaż na odpływie.
-----	------------	--

* Przykładowa konfiguracja rozłącznika NSL-E3



Electronic fuse-monitoring

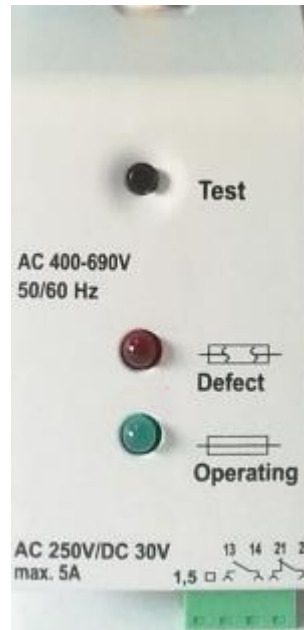




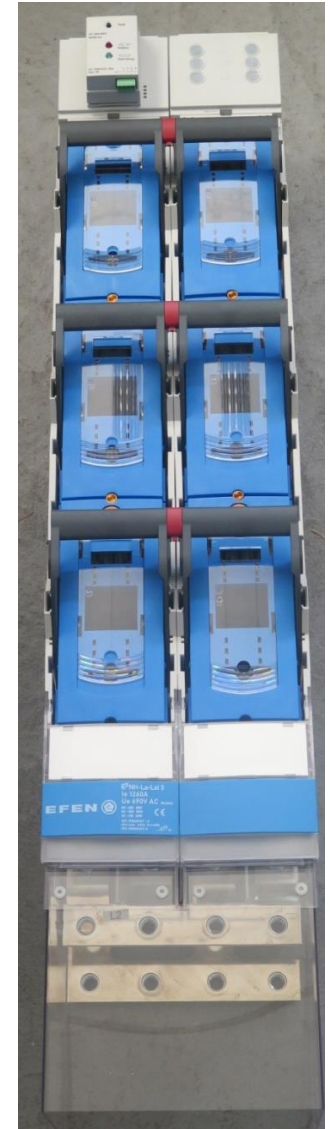
- ✓ **Wskazanie stanu awarii poprzez migotanie czerwonej diody LED**
- ✓ **Wskazanie prawidłowego stanu poprzez zieloną diodę LED**
- ✓ **Możliwość wysłania informacji poza rozdzielnicę**
- ✓ **Automatyczny powrót do trybu pracy po wymianie przepalonych wkładek topikowych**

Dane techniczne	
Znamionowe napięcie łączeniowe U_e	AC 400 V – AC 690 V 50/60 Hz
Znamionowe napięcie izolacji U_i	1000 V
Znamionowe napięcie udarowe wytrzymywane U_{imp}	8 kV
Znamionowy prąd zwarciový warunkowy (przy ochronie bezpiecznikami mocy n.n.)	50 kA
Dopuszczalny zakres temperatur	-20°C do +55°C
Zwłoka czasowa	1-1,5 s
Zasada działania	Różnica napięcia > 30V
Elementy wskazujące	Obecność napięcia pracy: zielona LED Zadziałł bezpiecznik: czerwona LED
Wyjście sygnalizacyjne	Przełącznik z 1 stykiem zwiernym i 1 rozwiernym. Separacja od obwodu zasilania wg EN 50178
Napięcie/prąd pracy wyjścia stykowego	AC 250 V/DC 30 V max. 5 A





$U_{imp} = 8kV !!!$





Po prostu. Więcej. Bezpieczeństwa.
Simply. More. Safety.

Rozłączniki bezpiecznikowe listwowe NSL E³
z kontrolą stanu bezpieczników ESU Modbus



Dane techniczne

Napięcie pracy (obwody fazowe)	U_e	V	100 ÷ 800V AC 200 ÷ 600V DC*
Napięcie zasilania modułu		V	12 ÷ 24V DC
Napięcie znamionowe udarowe wytrzymywane (obwód fazowy)	U_{imp}	kV	8
Dopuszczalna temperatura otaczające powietrza		°C	-25 ÷ +125
Znamionowa moc wejściowa		W	0,25 W
Temperatura przechowywania		°C	-40 ÷ +125
Wilgotność względna			0 ÷ 95% (bez kondensacji)
Palność obudowy			Zgodnie z UL94- V0
Stopień ochrony			IP3X
Kategoria przepięć			IV
Montaż			Ramka systemowa E ³
Częstotliwość znamionowa		HZ	50-60

Komunikacja

Port komunikacyjny			RS-485, zgodnie z interfejsem Modbus RTU
Prędkość transmisji:			1200/ 2400/ 4800/ 9600/ 19200/ 38400 /57600 / 115200 bps
Parzystość:			brak, even, odd



Rozłączniki bezpiecznikowe listwowe NSL E³
z kontrolą stanu bezpieczników ESU Modbus



- ✓ Dostępne dla wszystkich wielkości rozłączników (gr. 00, 1, 2 i 3)
- ✓ Lokalizacja modułu na kasecie wkładek lub nad rozłącznikiem
- ✓ Fotowoltaika
 - przystosowane do pracy w sieciach do **800V AC**
- ✓ Automatem powrót do trybu praca po wymianie przepalonych wkładek topikowych
- ✓ Wyposażone w dodatkową żółtą diodę „komunikacji” oraz przycisk „TEST”

Kontrola stanu załącz/wyłacz





✓ Przekładnik prądowy zakładany na zagiętą szynę

✓ Żadnych zmian w głębokości zabudowy

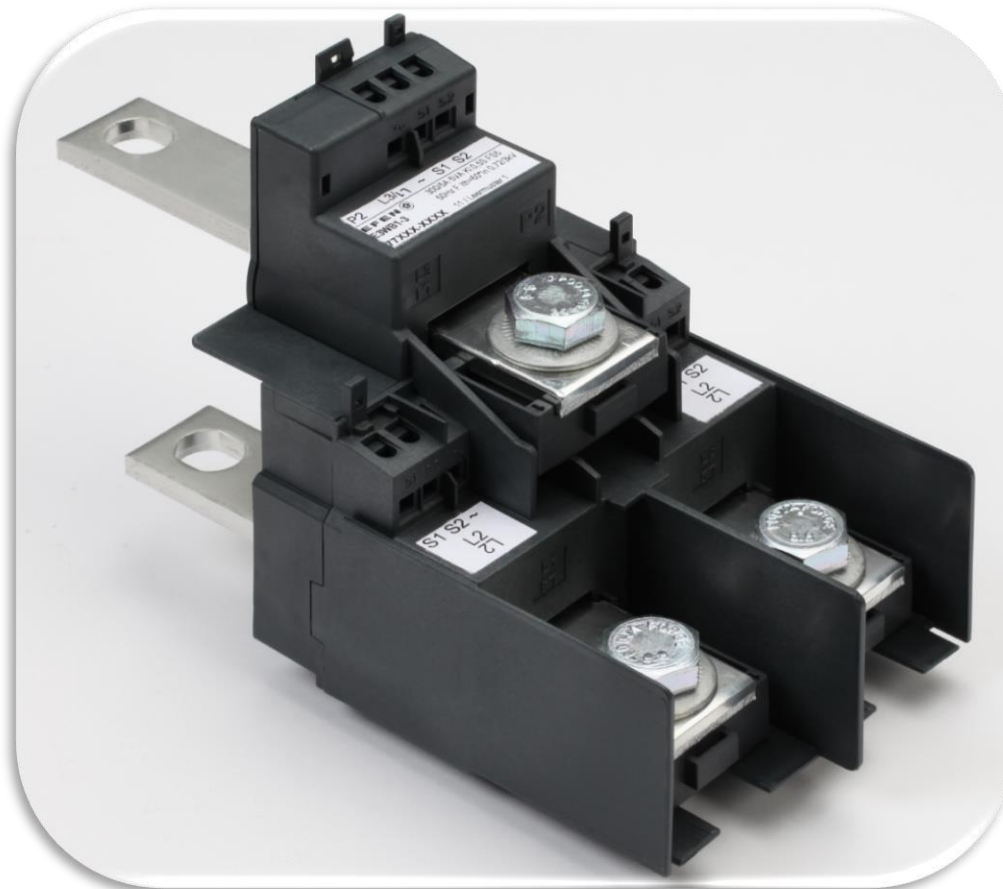
✓ Szeroka gama przekładni prądowych (do 800/5A, kl.1, 0,5, 0,5S)



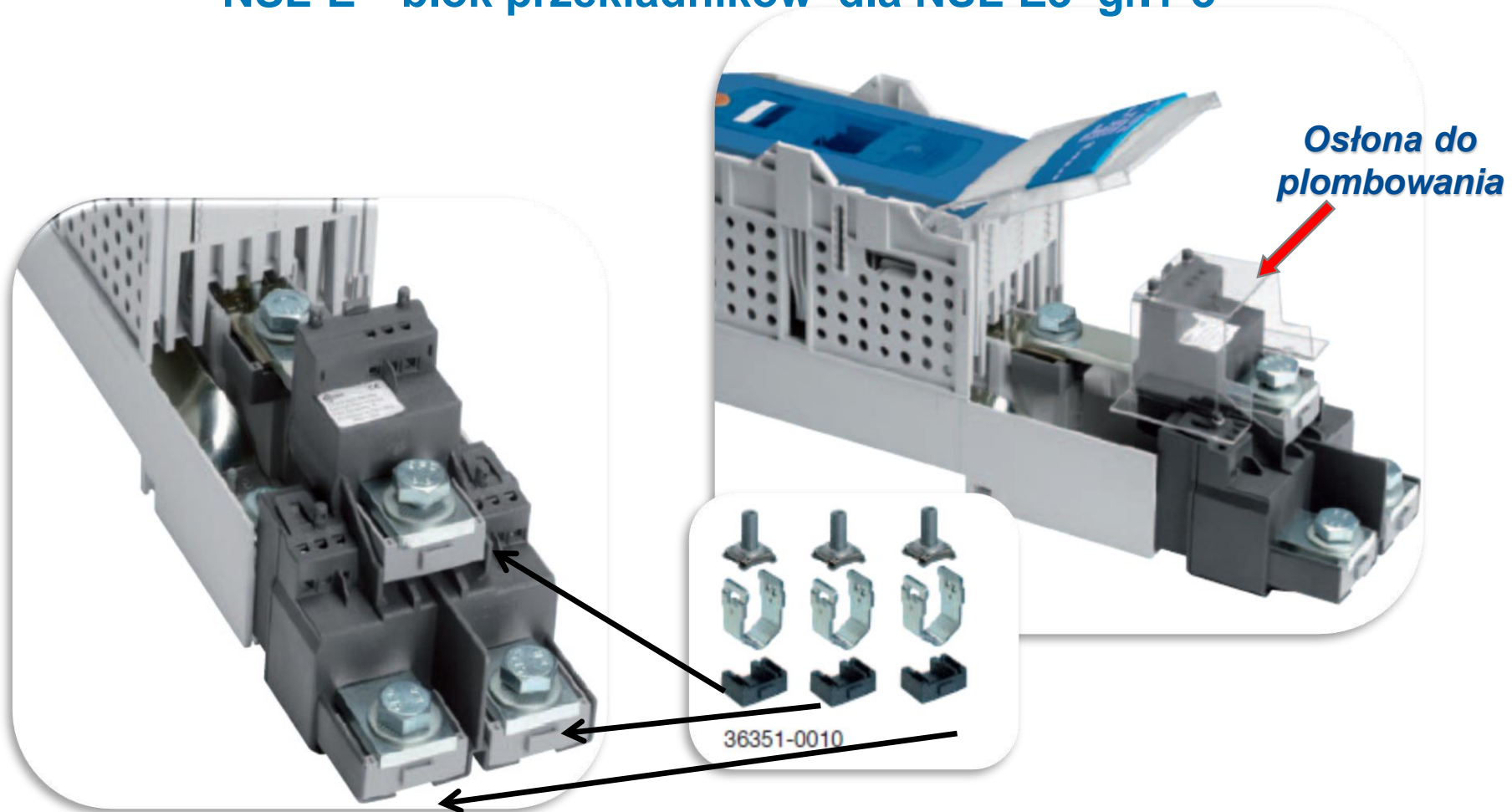
Kanały prowadzące



NSL-E³- blok przekładników dla NSL-E3 gr.1-3



NSL-E³- blok przekładników dla NSL-E3 gr.1-3



NSL-E³- blok przekładników dla NSL-E3 gr.1-3

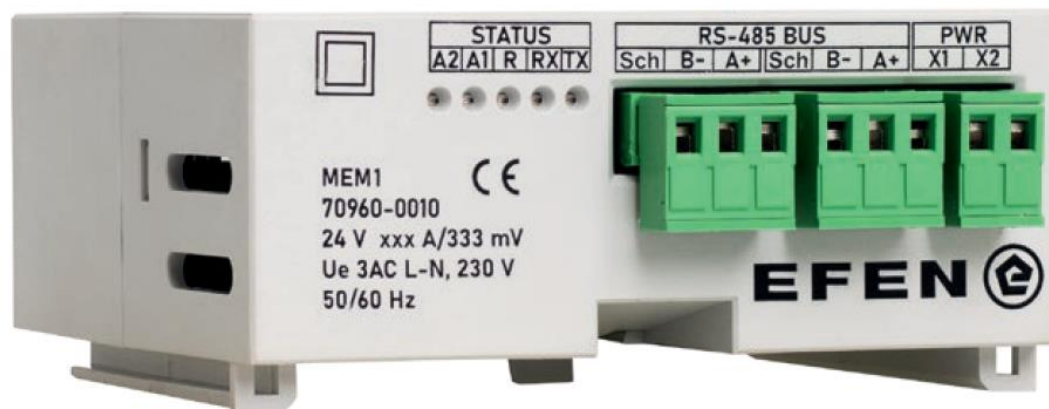




Po prostu. Więcej. Inteligencji.

Rejestrowanie i przesyłanie parametrów elektrycznych: nowy moduł MEM to umożliwia. Wystarczy go zacześcić, podłączyć złącza wtykowe i gotowe.





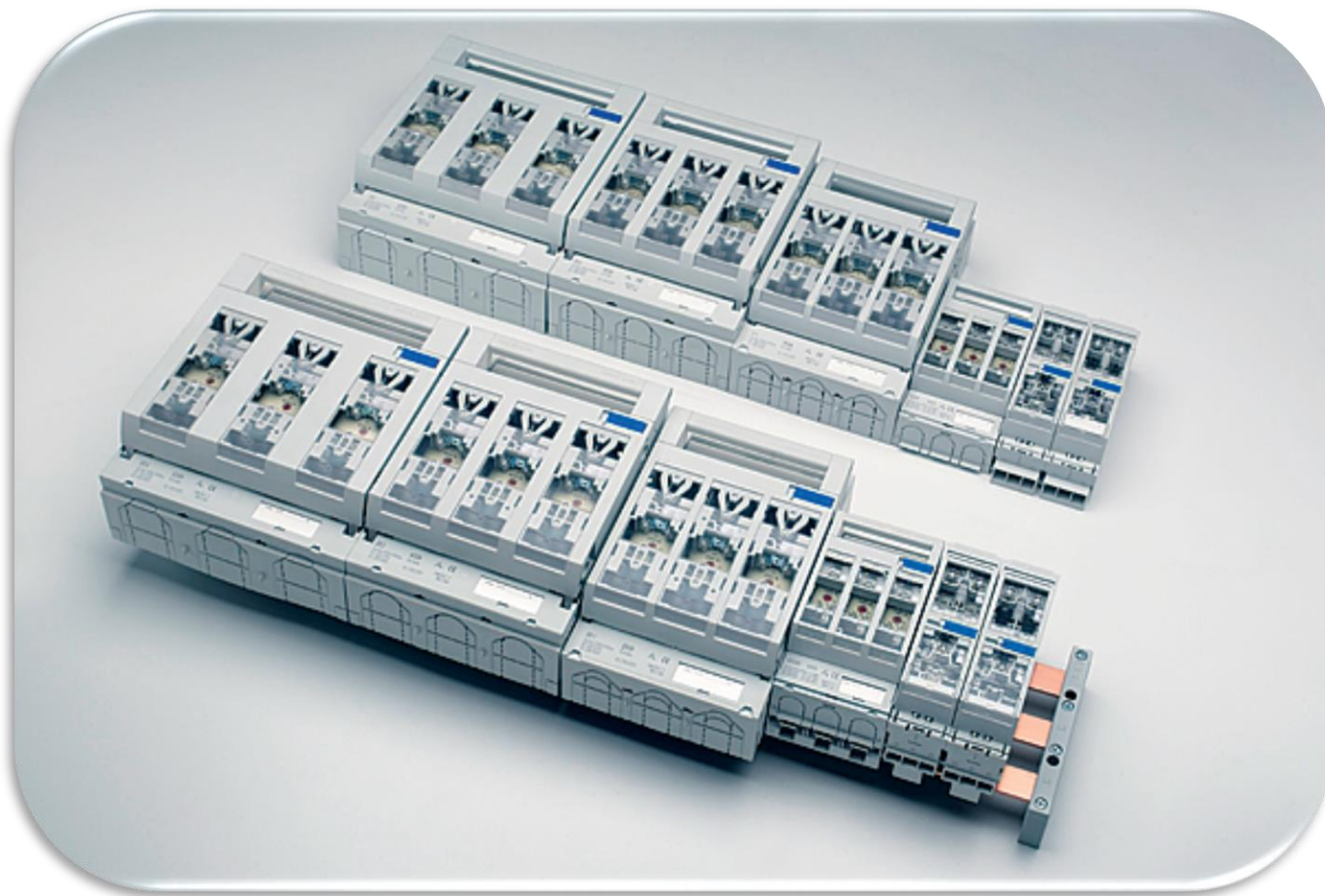
- ✓ **Montaż w „szynie akcesoriów” rozłączników gr.1-3**
- ✓ **Szybka i prosta instalacja oraz konfiguracja**
- ✓ **Udostępnianie danych za pośrednictwem Modbus**
- ✓ **Wysokość zabudowy – tylko 40mm**



Po prostu. Więcej. Kompaktowości.

Dzięki kompaktowej konstrukcji (wysokość zabudowy: 40 mm), moduł MEM oferuje szeroki zakres możliwości instalacyjnych: od szafy kablowej po stację transformatorową. Bezpośredni montaż oszczędzający miejsce, bez większych nakładów na okablowanie.

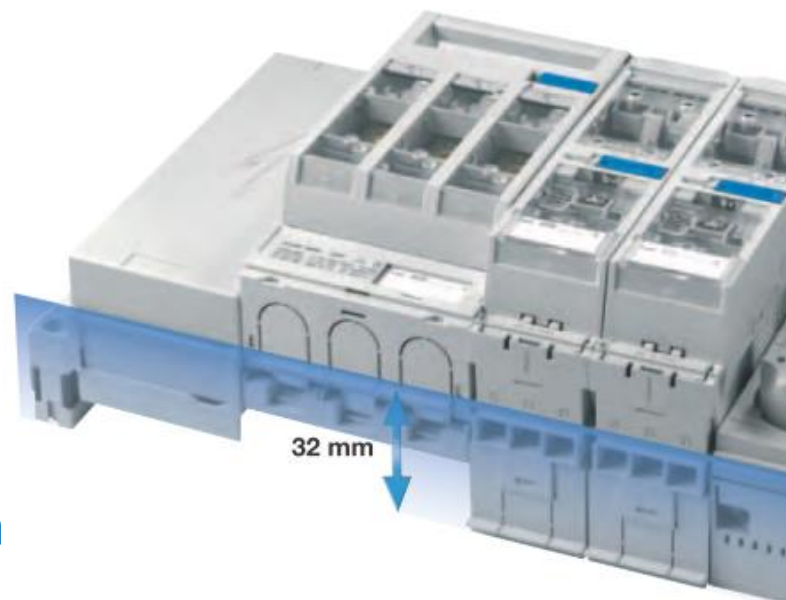
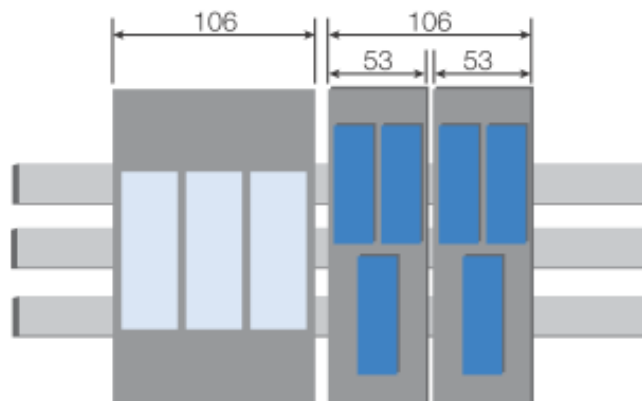


Rozłączniki bezpiecznikowe SILAS 100 -630A

Grupa produktów SILAS

Rozłączniki bezpiecznikowe SILAS 100 i 160A

Oszczędność miejsca



- Rozłączniki 000 tylko 53mm szerokości

Grupa produktów NT

Rozłączniki bezpiecznikowe skrzynkowe nn,
gr.000 do 4a



www.efen.com.pl

Infolinia

**Biuro
sprzedaży**



The screenshot shows the EFEN website homepage. At the top left is the EFEN logo. To its right is a YouTube icon with the text 'EFEN on YouTube'. Further right is a search bar with the placeholder text 'Szukaj...' and a 'Szukaj' button. Below these are several navigation links: 'Start', 'O firmie', 'Aktualności', 'Produkty', 'Do pobrania', 'Newsletter', 'Cenniki', 'Kontakt', 'Sklep On-line', and 'Produkty Terasaki'. Below the navigation is a banner with the text 'IN THE LINE OF POWER' and a large image of wind turbines and solar panels. The main text on the banner reads: 'Zapraszamy do naszego sklepu internetowego sklep.efen.com.pl'. Below the banner is a blue bar with the text 'Solutions Integrated' and 'Bezpieczeństwo zapewnione dzięki specjalistycznym rozwiązaniom.'

O firmie



Zapoznaj się z historią naszej firmy oraz planami na przyszłość.

[Więcej informacji](#)

Aktualności



Prosimy o zapoznanie się z aktualnym harmonogramem targów na których będzie prezentowała się nasza firma. Harmonogram na rok 2016.

[Więcej informacji](#)

Katalogi



W tym dziale mogą się Państwo zapoznać z aktualnymi cennikami na rok 2016.

[Więcej informacji](#)

Cenniki



Szczegółowe cenniki oferowanych przez nas produktów. Do wyboru format .pdf i .xls

[Więcej informacji](#)

Kontakt



Jeśli mają Państwo jakiegokolwiek pytania zachęcamy do kontaktu z naszymi przedstawicielami.

[Więcej informacji](#)

www.sklep.efen.com.pl

☰ KATEGORIE

- Listwowe Rozłączniki Bezpiecznikowe NSL E3
- Skrzynkowe Rozłączniki Bezpiecznikowe SILAS
- Wkładki Bezpiecznikowe Niskiego Napięcia Typu NH
- Wkładki Bezpiecznikowe Średniego Napięcia Typu HH-VL
- Przekładniki Prądowe Niskiego Napięcia NW
- System D
- System 60mm
- Szafki dystrybucyjne RONDOD
- Uziemiacze trójfazowe ARCUS
- Urządzenia pomiarowe
- Ograniczniki ONA-2

☰ PROMOCJE



NW EPSA 415 600/5A...
243,54 zł **170,48 zł**

NOWOŚCI [POPULARNE](#) [NAJCZĘŚCIEJ KUPOWANE](#) [PROMOCJE](#)



Wielofunkcyjny wskaźnik parametrów sieci E3-DMM-ST-2 MID
670,00 zł netto
824,10 zł brutto



MAT Z3 Dwustronny zacisk przebijający
24,00 zł netto
29,52 zł brutto
69504-0010 Nr. katalogowy



Ogranicznik przepięć ONA-2 15kA 670VAC
54,10 zł netto
66,54 zł brutto
69670-1500 Nr. katalogowy



Ogranicznik 670VAC
54,10 zł n
66,54 zł brut
69670-1000 Nr.



Ogranicznik przepięć ONA-2 15kA 440VAC
51,20 zł netto
62,98 zł brutto
69440-1500 Nr. katalogowy



Ogranicznik przepięć ONA-2 10kA 440VAC
51,20 zł netto
62,98 zł brutto
69440-1500 Nr. katalogowy



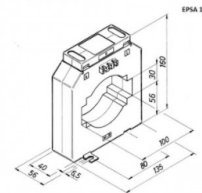
Ogranicznik przepięć ONA-2 10kA 275VAC
48,50 zł netto
59,66 zł brutto
69275-1000 Nr. katalogowy



Ogranicznik 275VAC
48,50 zł n
59,66 zł brut
69275-1500 Nr.



Przekładniki Prądowe Niskiego Napięcia NW > NW EPSA 1034 2500/5 kI.0,5s 10VA - Przekładnik prądowy



NW EPSA 1034 2500/5 kI.0,5s 10VA - Przekładnik prądowy

Indeks: 77525-3166
Start: Nowy produkt

260,00 zł netto
319,80 zł brutto

1 [Dodaj do koszyka](#)



SPECYFIKACJA [DOWNLOAD](#)

Podobne produkty



www.efen.com.pl

Polub nas na Facebook



Razem damy radę



Dziękuję za uwagę